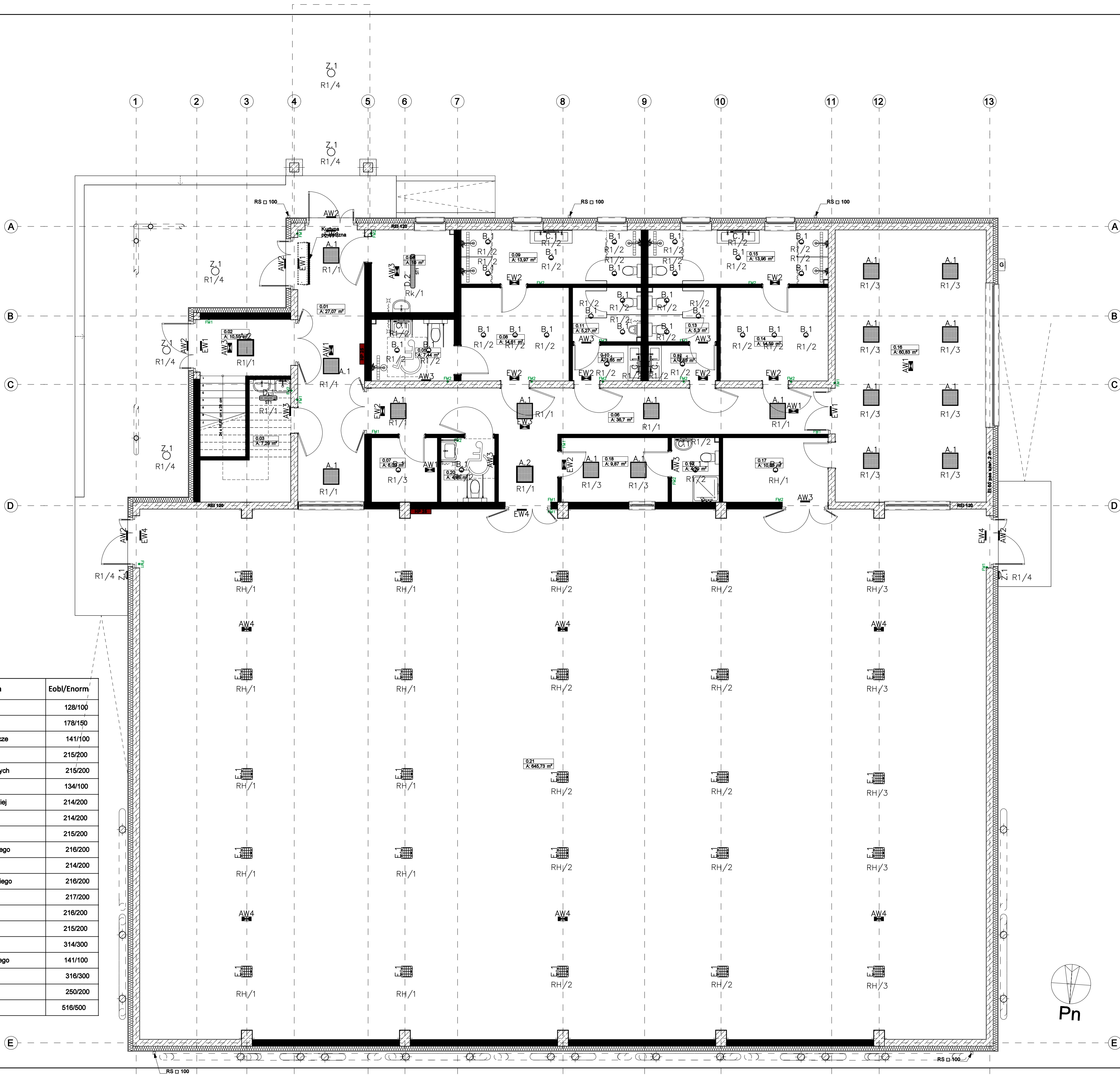


Nr	Nazwa pomieszczenia	Eobl/Enorm
0.01	Komunikacja	128/100
0.02	Klatka schodowa	178/150
0.03	Pomieszczenie gospodarcze	141/100
0.04	Kotłownia	215/200
0.05	Ustęp dla niepełnosprawnych	215/200
0.06	Komunikacja	134/100
0.07	Szatnia odzieży wierzchniej	214/200
0.08	Szatnia męska	214/200
0.09	Umywalnia męska	215/200
0.10	Przedśionalek ustępu męskiego	216/200
0.11	Ustęp męski	214/200
0.12	Przedśionalek ustępu damskiego	216/200
0.13	Ustęp damski	217/200
0.14	Szatnia damska	216/200
0.15	Umywalnia damska	215/200
0.16	Silownia	314/300
0.17	Magazyn sprzętu sportowego	141/100
0.18	Pokój trenera	316/300
0.19	Ustęp trenera	250/200
0.20	Sala gimnastyczna	516/500



RZUT PARTERU INSTALACJE OŚWIETLENIA

WYKONANIE INSTALACJI:

- INSTALACJE ODBIORCZE WYKONAĆ W UKŁADZIE TN-S.
- OCHRONA OD PORAŻEN PRZY DOTYKU POŚREDNIM-SAMOCZYNNNE WYŁĄCZENIE ZASILANIA I WYŁĄCZNIKI RÓŻNICOWOPRĄDOWE.
- INSTALACJE WYKONAĆ W KORYTKACH KABLOWYCH NAD SUFITAMI PODWIESZONYMI ORAZ W TYNKU; OSPRZĘT P/T.
- INSTALACJE OŚWIETLENIA WEWNĘTRZNEGO WYKONAĆ PRZEWODEM NZXH-J O PRZĘKROJU Żył 1,5mm².
- WYSOKOŚĆ MONTAŻOWA OPRZĘTU OŚW.:
 - ŁĄCZNIKI OŚWIETLENIA h=1,5m
- POWĄŻANIE OPRAW Z ICH ŁĄCZNIKIEM LUB CZUJNIKIEM RUCHU, OZNACZONO MAŁYMI LITERAMI.
- PRZYKŁADOWE OZNACZENIE "RG/1" OZNACZA OBLÓD NR 1 Z ROZDZ. RG
- WSZYSTKIE OPRAWY AWARYJNE ORAZ EWAKUACYJNE NALEŻY SPRZED ŁĄCZNIKA STERUJĄCEGO PRZEWODEM HDGs 3x1,5mm².
- PRZEJŚCIA KABLI I PRZEWODÓW PRZEZ ŚCIANY POŻAROWE NALEŻY USZCZELNIĆ MASĄ O ODOPORNOCI OGNIOWEJ RÓWNEJ ODOPORNOCI OGNIOWEJ ŚCIANY.
- ROZMIESZCZENIE WENTYLATORÓW NALEŻY PORÓWNAĆ Z PROJEKTEM WENTYLACJI.
- W MIEJSCACH WYSTĘPOWANIA SUFITÓW WŁAŚCIWYCH, STOSOWAĆ ADAPTER DO OPRAW UMOŻLIWIAJĄCY ICH MONTAZ BEZPOŚREDNIO NA SUFICIE.
- NA SALI SPORTOWEJ OPRAWY WYPOSAŻYĆ W SIATKĘ OCHRONNĄ

PRZEDSIĘBIORSTWO PROJEKTOWO-BUDOWLANE "EKOBU" s.c. Dmosin Drog nr 89 B, 95-061 Dmosin PRACOWNIA PROJEKTOWA: 93-312 Łódź, ul. Tuszyńska 155			
" UTWÓR CHRONIONY PRAWEM AUTORSKIM - WSZELKIE PRAWA ZASTRZEŻONE "			
PROJEKT: BUDOWA HALI SPORTOWEJ W MIEJSCOWOŚCI BABICA			
TYTUŁ RYSUNKU: RZUT PARTERU INSTALACJE OŚWIETLENIA		SKALA: 1:100	
BRANŻA: INSTALACJE ELEKTRYCZNE		PODPIS:	PAZA: PT
PROJEKTANT: mgr inż. Marek Szamocki	upr. bud. LOD/191/PWOE/12 w specjalności Instalacyjno - inżynierijnej w zakr. siód elektrycznych bez ograniczeń		NR RYSUNKU: E/3
ASYSTENT PROJ: mgr inż. Robert Nawrot			
SPRAWDZAJĄCY: mgr inż. Jacek Frydryszak	upr. bud. 617/94/WŁ w specjalności Instalacyjno - inżynierijnej w zakr. siód elektrycznych bez ograniczeń		NR STRONY: